

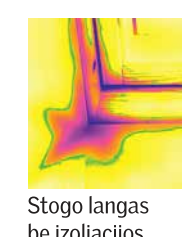
VELUX®

Pirk bet kurį naujos kartos VELUX stogo langą ir originalų montavimo komplektą, kuris susideda iš tarpinės ir drėgmę bei šilumą izoliuojančio rėmo BDX 2000 **ir sutaupyk iki 170 LTL*!**

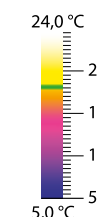
Sutaupyk iki
170 LTL*
(49.24 €)



Stogo langas su izoliacija



Stogo langas be izoliacijos



Izoliavimo komplektas BDX 2000 užtikrina:

- Teisingą ir greitą stogo lango sumontavimą
- Vandeniui nepralaidų stogo lango sumontavimą
- Padidina stogo lango šilumos izoliaciją

Akcija galioja nuo 01.09.2014 iki 15.10.2014

*Nuolaidos suma yra su PVM, skaičiuojama nuo standartinės mažmeninės kainos, kai užsakoma naujos kartos stogo langas, tarpinė EDZ/EDW/EDS/EKW/EKS ir BDX 2000 kartu! Nuolaida nesumuojama su kitomis nuolaidomis ar akcijomis. 170LTL = 49.24€.

Daugiau informacijos www.velux.lt | Tel.: (5) 270 91 01

Pirk naujos kartos VELUX stogo langus ir originalius montavimo gaminius!

Drėgmės ir šilumos izoliacijos rinkinys BDX

Drėgmės ir šilumos izoliacijos rinkinį BDX sudaro šilumos izoliacijos rėmas, drėgmės izoliacijos dengiamoji medžiaga ir vandens nutekėjimo latakas.

Drėgmės ir šilumos izoliacijos rėmas sulaiko šilumą, kuri kaupiasi tarp stoglangio ir gegnių. Drėgmės izoliacijai skirta dengiamoji medžiaga užsandarina tarpą tarp stoglangio ir plastikinės stogo membranos. Virš stoglangio montuojamas vandens nutekėjimo latakas, skirtas pašalinti kondensatą, kuris kaupiasi ant plastikinės stogo membranos.

Naudojant šį rinkinį užtikrinama aukštos kokybės drėgmės ir šilumos izoliacija. BDX izoliacijos rinkinys tinka visiems VELUX stoglangiams ir visų tipų stogo konstrukcijoms.

VELUX suteikia dešimties metų garantiją, jei VELUX langai sumontuoti laikantis visų gamintojo nurodymų ir naudojant originalias VELUX montavimo medžiagas bei detales.



Šilumos izoliacijos rėmas
Jis sumažina šilumos nuostolius, kurių dažniausiai patiriama dėl prastos stoglangio izoliacijos.

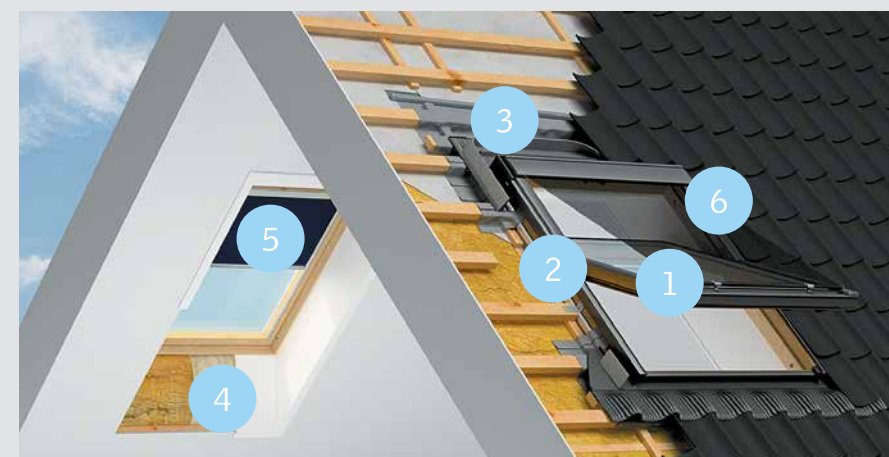


Dengiamoji medžiaga drėgmės izoliacijai
Ji užsandarina tarpą tarp stoglangio ir plastikinės stogo membranos.



Nutekėjimo latakas
Juo nuteka susikaupusi drėgmė.

Rekomenduojama VELUX įranga



Stoglangius sumontuosite taisyklingai ir saugiai, jei naudosite originalias VELUX montavimo detales ir medžiagas: tarpines, drėgmės ir šilumos izoliaciją bei specialią garus sulaikančią plėvelę.

Patalpose bus dar jaukiau ir maloniau, jei stoglangiuose įmontuosite markizes, tamsinančias užuolaidėles ir tinklę nuo vabzdžių.

- 1 Stoglangis**
Pro jį į patalpą patenka šviesa ir grynas oras.
- 2 Drėgmės ir šilumos izoliacija**
Užtikrina saugią lango eksploataciją ir apsaugo patalpą nuo šalčio bei drėgmės.
- 3 Tarpinės**
Jos leidžia hermetizuoti tarpus tarp lango ir stogo paviršiaus.
- 4 Apsauginė garų plėvelė**
Ji saugo stogo konstrukcijas nuo žalingo garų poveikio.
- 5 Originalios tamsinančios užuolaidėles**
Jos puošia patalpą ir leidžia reguliuoti natūralų apšvietimą patalpoje.
- 6 Markizės**
Neleidžia patalpai pernelyg įkaisti ir saugo ją nuo tiesioginių saulės spindulių.

